



*Presidencia de la República
Secretaría de Acción Social*



Evaluación del Piloto del Programa Tekoporã: resultados preliminares Participación en cursos no formales

Secretaría de Acción Social, Lunes 19 de noviembre de 2007

Fabio Veras Soares, Rafael Ribas, Guilherme Hirata
(International Poverty Centre – UNDP/IPEA)



Presidencia de la República
Secretaría de Acción Social



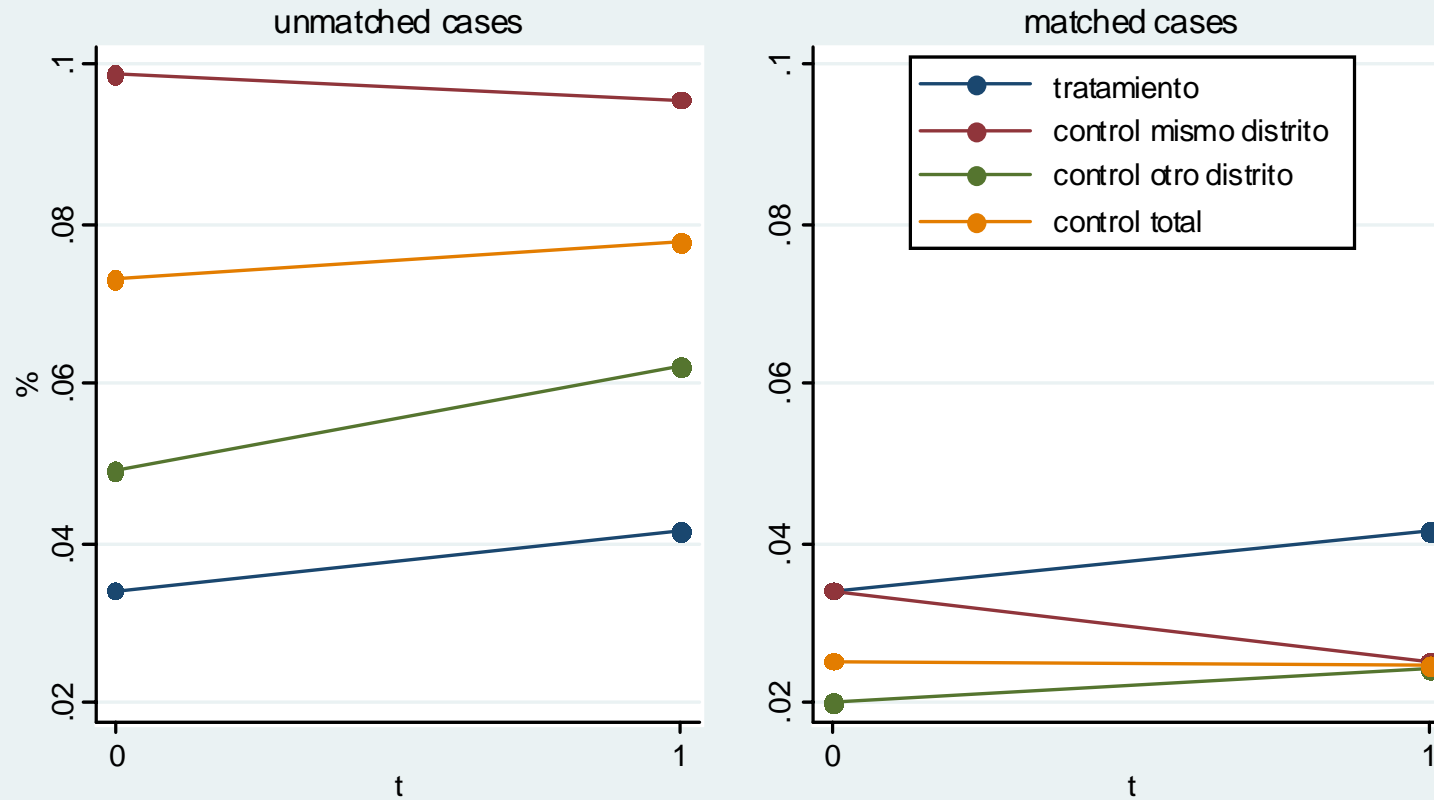
Fondo de Población
de las Naciones Unidas

Participación en cursos no formales – Formación profesional

- La participación de los beneficiarios es más baja que los del control, pero ha disminuido la diferencia.
- Para las mujeres, por ejemplo, la diferencia no es significativa en el seguimiento

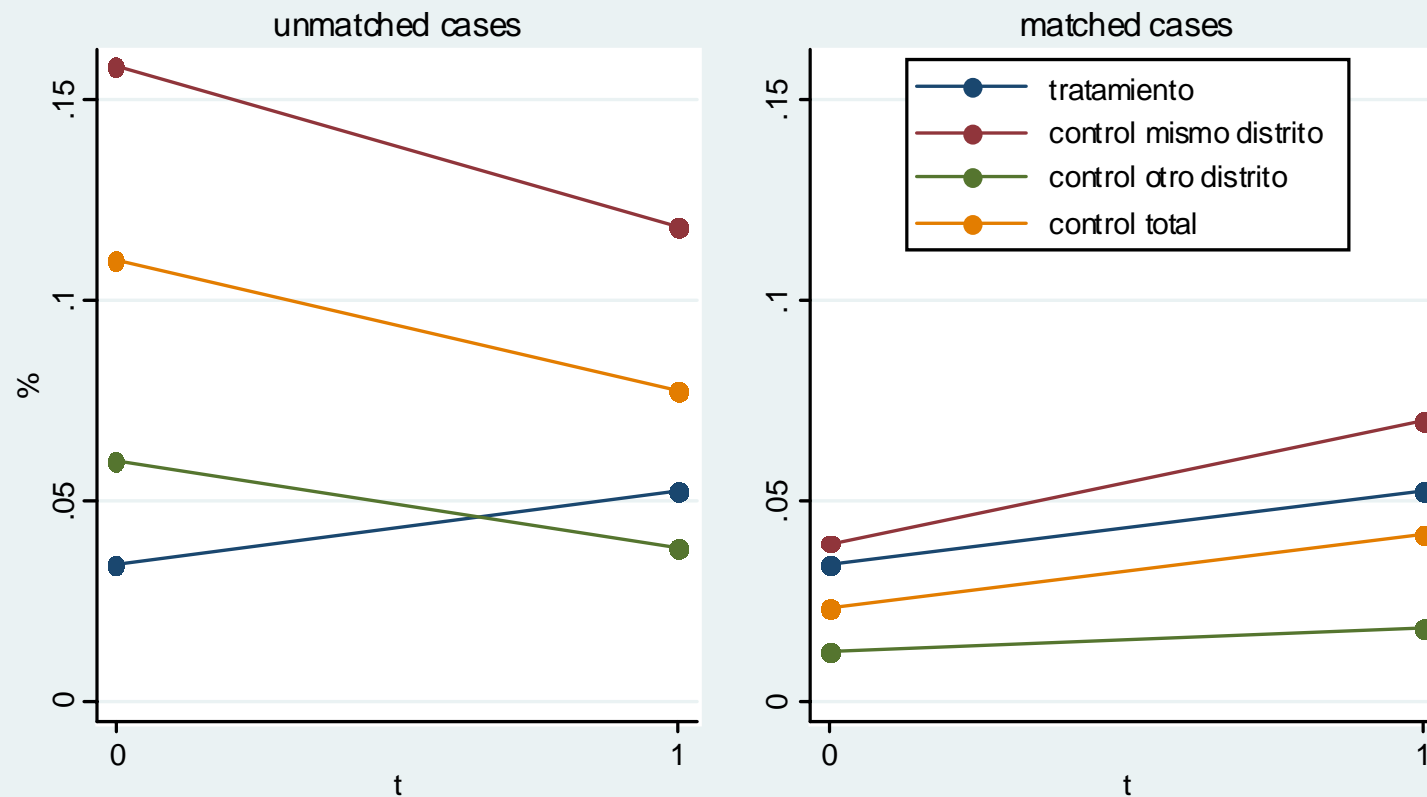
Descriptiva	Línea de Base			Seguimiento		
	Tratado	Control	T	Tratado	Control	t
Población	3.4 %	9.1 %	-6.7826	4.7 %	7.7 %	-3.5846
Hombres	3.4 %	7.3 %	-3.4903	4.1 %	7.8 %	-3.1881
Mujeres	3.4 %	11.0 %	-5.9858	5.3 %	7.7 %	-1.8477

Cambios en la realización de curso no formal línea de base versus seguimiento pos programa Hombres



Fuente: Ficha de Selección de Beneficiarios y Encuesta de Evaluación

Cambios en la realización de curso no formal línea de base versus seguimiento pos programa Mujeres



Fuente: Ficha de Selección de Beneficiarios y Encuesta de Evaluación



Presidencia de la República
Secretaría de Acción Social



Fondo de Población
de las Naciones Unidas

Participación en cursos no formales – Formación profesional

- El análisis de doble diferencia no indica que hubo impacto del Programa en la participación en cursos no formales.

	Población		Hombres		Mujeres	
	coef.	t	coef.	t	coef.	t
Todos	0.0009	0.0976	0.0058	0.4859	-0.0047	-0.3434
Mismo distrito	-0.0051	-0.3926	0.0115	0.6820	-0.0249	-1.2441
Otro distrito	0.0073	0.6445	0.0033	0.2155	0.0118	0.7134
Censo	0.0114	1.1745	0.0101	0.7499	0.0122	0.8849
Rural	0.0013	0.1294	0.0025	0.1905	-0.0004	-0.0237
San Pedro	-0.0095	-0.8628	-0.0267	-1.7730	0.0126	0.7800
Caazapá	0.0090	0.6338	0.0303	1.6464	-0.0160	-0.7361